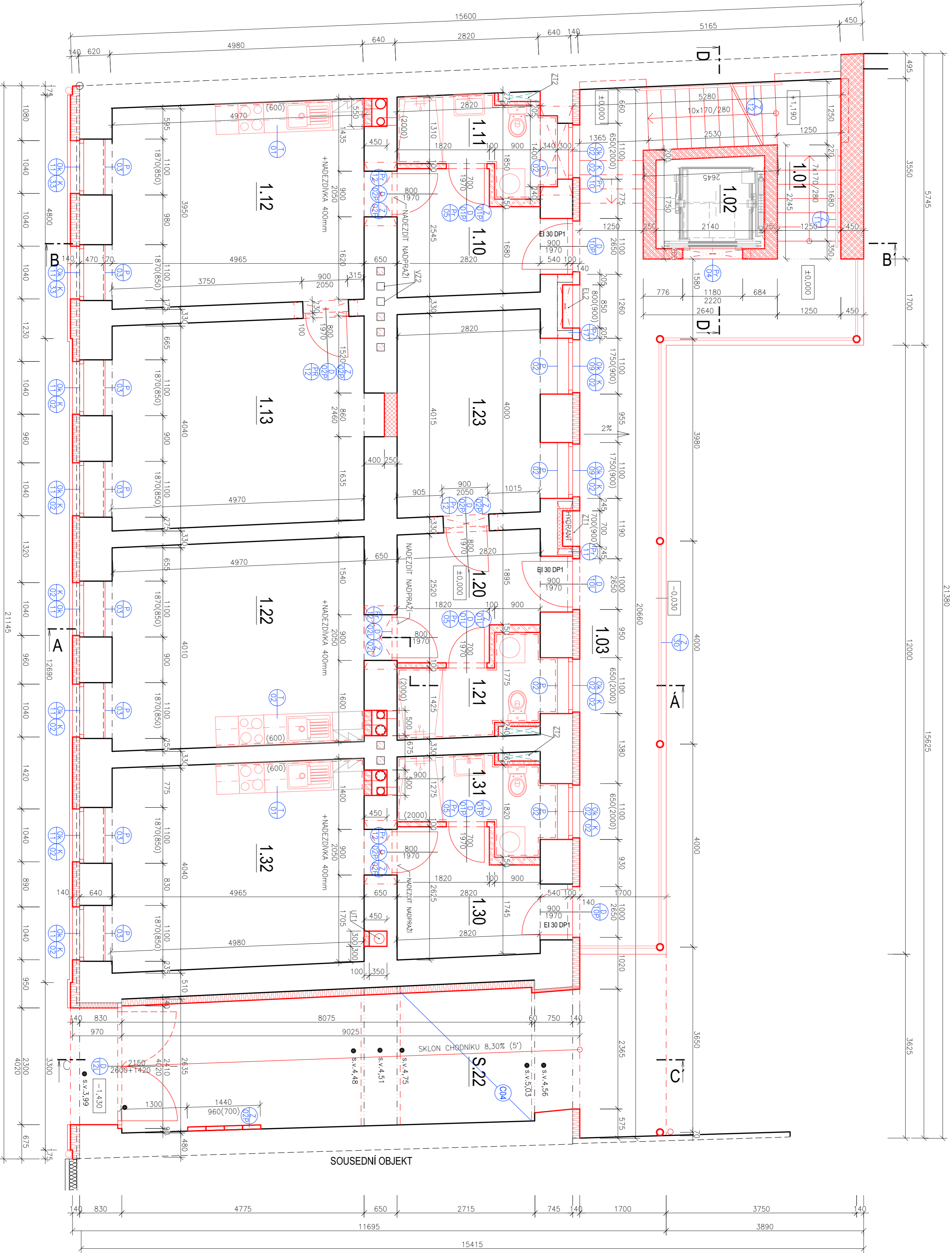


PŮDORIS 1.NP - NOVÝ STAV



LEGENDA MÍSTNOSTI

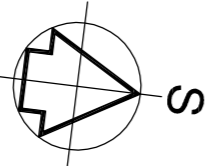
MČ, BT	ÚČEL MÍSTNOSTI BT	POČET (m²)	S.V.	POLAH	STĚNY	STŘOP / PODHLED	POZNÁMKA
S.22	PROJEZD	22,95	4,81	P8	BERTOVÁ DÍŽBA	STŘEŠNÍ KONSTRUKCE	POHLED DO
1.01	SCHODIŠTĚ 1NP-2NP	10,85		P8	KERAMICKÁ DÍŽBA	VÝKONOVÁ OMÍTKA	VÝKONOVÁ OMÍTKA
1.02	VÝTAH	3,84		P8			
1.03	PALÁC	32,00		P8	KERAMICKÁ DÍŽBA		
1.10	PŘEDSÍŇ	6,88	2,70	P11	PAC - 288	VAP OM. STĚNOVA	SIK. PODHLED POZ.
1.11	KOUPELNA WC	4,73	2,70	P8	KERAMICKÁ DÍŽBA	VAP OM. STĚNOVA	SIK. PODHLED POZ.
1.12	KOUPELNA WC	20,70	3,00	P11	PAC - 288	VAP OM. STĚNOVA	SIK. PODHLED POZ.
1.13	POKŮJ	20,72	3,00	P11	PAC - 288	VAP OM. STĚNOVA	SIK. PODHLED POZ.
1.20	PŘEDSÍŇ	7,12	2,70	P11	PAC - 288	VAP OM. STĚNOVA	SIK. PODHLED POZ.
1.21	KOUPELNA WC	4,83	2,70	P8	PAC - 288	VAP OM. STĚNOVA	SIK. PODHLED POZ.
1.22	POKŮJ KUCHYNSKÝ KOUT	28,85	3,00	P11	PAC - 288	VAP OM. STĚNOVA	SIK. PODHLED POZ.
1.23	POKŮJ	12,25	3,00	P11	PAC - 288	VAP OM. STĚNOVA	SIK. PODHLED POZ.
1.30	PŘEDSÍŇ	7,08	2,70	P11	PAC - 288	VAP OM. STĚNOVA	SIK. PODHLED POZ.
1.31	KOUPELNA WC	4,50	2,70	P8	PAC - 288	VAP OM. STĚNOVA	SIK. PODHLED POZ.
1.32	POKŮJ KUCHYNSKÝ KOUT	28,84	3,00	P11	PAC - 288	VAP OM. STĚNOVA	SIK. PODHLED POZ.

POZNÁMKA:

- NA NEJŠIRŠÍ STUPNÍCH DVĚŘNÍCH OTVORŮ BUDE PROJEČEN TĚRULÝ ROZSAH MINERÁLNÍ VULNY - TL 30 mm.
- POŽÁRNÍ ÚDÁVNÍ OTVORŮ SMĚRUJÍCÍ DO CHDČ BUDOV PROJEKOVANÝ V SOULADU S VÝKL. SKLOU 2. 202/1988 Sb. - DVĚŘE V 1-4.NP S ODDOLNOSTÍ EV30 PRŮJ. OKNA FINÍ E130 PRŮJ.
- POŽÁRNĚ NEIZOLÁVNĚ OTVORY SMĚRUJÍCÍ DO CHDČ MUSÍ BŮT PŘEKRYTÍ MIN. 1900 mm NAD PODLAHY PALÁČE (CHDČ).
- SAVNICE VLHNEHO ZDVIH. JSOU ŘEŠENY PODROBNĚ V SAVNOSTI FINNĚ ČÁSTI D.1.3.

LEGENDA STAVEBNÍCH ÚPRAV

OZN.	POPIS	ROZMĚRY (mm)	VÝŠKA OD PODLAHY (SH)	KONSTRUKCE	POČET KS	POZNÁMKA
E1.2	OKNA PRO ROZDĚLČÍ ELE	850/600/300	900	STAVĚLÁČ CP	1	1800 mm výška podhledu
Z1.7	OKNA PRO VÝTĚKOVÝ	700/600/250	900	STAVĚLÁČ CP	1	1800 mm výška podhledu
Z1.2	PROSTUPNÉ OKNO KUCHYNSKÝ KOUT	1500/1200	900	STĚP - 10p-10p	3	2x 10p-10p, 2x 10p-10p
V2.2	SVĚTLÁ PRŮJEDNA - OKNA PRŮJEDNÝ STAV	1500/150	1500	PRŮJEDNA	2	2x 1500/150, 2x 1500/150
UT	SVĚTLÁ PRŮJEDNA PRO NOVÝ KOKIN	450/300	1500	PRŮJEDNA	1	2x 450/300, 2x 450/300



VÝŠKOVÝ SYSTÉM Bv. 40.000 ± 208.940 m.n. m. (úroveň podlaží v 1.NP nového stavu)

REVIZE: POPIS ZMĚNY:

DATA: VYPRACOVÁ:

CELKOVÁ REKONSTRUKCE

BYTOVÉHO DOMU HALKOVA 624/4
V K.Ú. HUSOVICE

INVESTOR A OBJEDNATEL: Stavební úřad Bv. 40.000 ± 208.940 m.n. m.

MÍSTO STAVBY: pozemek parc. č. 1503

PROJEKT: ZÁKAZOVÉ ČÍSLO: 2.0189.271-4

GENERALNÍ PROJEKTANT: ING. ARCH. B. LAMČAN, blamcan@intar.cz

VEDOUcí PROJEKTU: ING. ARCH. B. LAMČAN, blamcan@intar.cz

HLAVNÍ INŽENÝR PROJEKTU: ING. ARCH. B. LAMČAN, blamcan@intar.cz

ZMŮTOVITEL ČÁSTI: VYPRACOVÁ: 203

OPROJEKTOVÝ PROJEKTANT: ING. IVANA KOPŘIVOVÁ, koprivova@intar.cz

VYPRACOVÁ: ING. IVANA KOPŘIVOVÁ, koprivova@intar.cz

2019271-4 ISO 01D.1.1

00

00